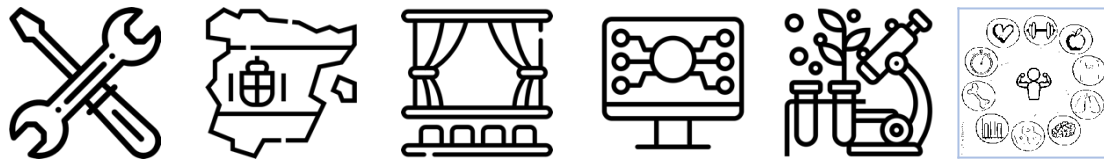




Gesamtschule Mettmann



Gesamtschule
Mettmann



INFORMATIONEN ZUM WAHLPFLICHTFACH AB KLASSE 7

Informationen zum Wahlpflichtunterricht

Liebe Schülerinnen und Schüler,
beim Wechsel von der Grund- an die Gesamtschule vor zwei Jahren sind viele Dinge für dich neu gewesen, und jetzt gibt es schon wieder etwas Neues für dich:

Noch in diesem Schuljahr wirst du gemeinsam mit deinen Eltern eine wichtige Entscheidung treffen müssen. Ab dem 7. Jahrgang kommt auf dich eine neue Fächergruppe zu. Du hast die Wahl zwischen...

- Spanisch
- Darstellen und Gestalten (DuG)
- Naturwissenschaften (NW)
- Informatik
- Wirtschaft und Arbeitswelt

Diese Fächergruppe nennt man Wahlpflichtbereich. Daher spricht man von "Wahlpflicht" oder auch kurz

"WP". Die Bedeutung der einzelnen Wörter ist sehr wichtig: **-Wahl-**
Du wählst aus fünf Fachbereichen einen aus. **-Pflicht-**

Einen der angegebenen Fachbereiche musst du wählen und legst dich mit deiner Wahl bis zum Ende des 10. Schuljahres fest. Es gibt keine Möglichkeit, das ausgewählte Fach zu wechseln.

Ab dem kommenden Schuljahr ist das von dir ausgesuchte WP-Fach neben Mathematik, Deutsch und Englisch ein viertes Hauptfach, in dem auch Klassenarbeiten geschrieben werden. Großartig dabei ist, dass du dieses Fach selbst wählen kannst!

Deshalb ist es wichtig, dass du dich gut informierst und diese, für deine Schullaufbahn sehr wichtige Entscheidung gemeinsam mit deinen Eltern triffst.

Da diese Entscheidung dich bis zur Klasse 10 begleiten wird, sollen du und deine Eltern viele Informationen zu diesem Thema bekommen, damit ihr die richtige Wahl treffen könnt.

Lest diese kleine Broschüre aufmerksam durch. Sie ist, neben deinen Klassen- und Fachlehrer*innen, eine wichtige Informationsquelle.

Du siehst, der Wahlpflichtbereich hat eine große Bedeutung für deine Schullaufbahn. Du hast hier die Möglichkeit, einen Schwerpunkt in deiner schulischen Ausbildung zu setzen. Überlege dir deshalb ganz genau, für welches WP-Fach du dich entscheidest

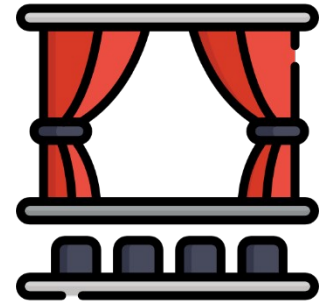
Matthias Messing
Schulleiter

Ira Hodjati
Abteilungsleitung I

Darstellen und Gestalten

Was ist das?

Das Fach ist eine Kombination der Fächer Deutsch, Kunst, Musik und Sport (Tanz). Das meiste findet dabei auf einer Theaterbühne statt: Einmal im Jahr führst du mit deinem Kurs etwas vor, das ihr über das Jahr erarbeitet.



Was lerne ich in diesem Fach?

- Kreativität und Teamfähigkeit
- Konzentrieren und Beobachten
- Kunstvolle Sprache
- Konflikte bewältigen und gemeinsame Lösungen zu finden
- Vor Fremden und Gruppen zu sprechen
- Sich in Personen und Rollen hineinzusetzen
- Beweglichkeit und Gefühl für Körper und Rhythmus

Ich könnte das Fach wählen, wenn ich diese Eigenschaften habe:

- Ich arbeite lieber im Team als alleine.
- Ich kann Vorschläge anderer annehmen und muss nicht immer meine Meinung durchsetzen.
- Ich denke mir gerne Geschichten aus.
- Ich bin bereit, längere Texte und Bewegungsfolgen so oft zu wiederholen, bis ich sie sicher auswendig kann.
- Ich möchte lernen, vor Zuschauern zu sprechen.
- Ich bin bereit, mich für ein Fach entsprechend anzuziehen (z.B. komplett schwarze Kleidung ist Pflicht bis auf Schuhe).

Ich sollte das Fach lieber nicht wählen,

wenn ich...

- lieber allein arbeite als im Team.
- nicht gerne Verbesserungsvorschläge annehme.
- lieber sitzen möchte als viel zu gehen und zu stehen.
- nicht gerne auswendiglerne.
- meine Mitschülerinnen und Mitschüler auf keinen Fall irgendwie berühren möchte, auch wenn das beim Theater notwendig ist.

Noch Fragen?

Frau Bernitt, Herr Pilz und Frau Schmauch beraten dich gerne!

Spanisch

Was erwartest dich im Spanischunterricht?

Du lernst...

- Spanisch in alltäglichen Situationen zu verstehen, zu sprechen, zu lesen und zu schreiben.
- z. B. nach dem Weg oder nach der Uhrzeit zu fragen, Einkaufsgespräche zu führen oder dich mit Gleichaltrigen zu unterhalten.
- dich im Spanienurlaub zu verständigen.
- die Kultur und die Lebensgewohnheiten der Menschen in den spanischsprachigen Ländern kennen.
- wie die Menschen in Spanien und Lateinamerika leben, was für die Kinder und Jugendlichen dort wichtig ist, wie sie zusammenleben, feiern, essen, trinken und Musik machen.



Warum solltest du Spanisch lernen?

- Verständigung im Urlaub (Spanien ist eines der beliebtesten Urlaubsziele!)
- Spanische Kultur kennenlernen
- Eine der meistgesprochenen Sprachen der Welt (mehr als 400 Mio Menschen sprechen Spanisch)
- Spanisch ist neben Spanien Amtssprache in über 20 Ländern
- Wichtig später in der Ausbildung/im Berufsleben

Du solltest nur dann Spanisch wählen,

wenn du...

- motiviert bist, eine neue Sprache zu lernen.
- fleißig Vokabeln und Grammatik lernen willst.
- gute Noten in Englisch und Deutsch hast (nicht schlechter als 3!).
- Interesse an Spanien und Lateinamerika hast.
- lernen möchtest, dich auf Spanisch zu unterhalten.

Noch Fragen?

Frau Cirmia und Frau Heinje beraten dich gerne!

Wirtschaft und Arbeitswelt

Was ist das?

Das Fach ist eine Kombination der Fächer Technik, Hauswirtschaft und Wirtschaft. Der Unterricht vermittelt dir ein grundlegendes Verständnis der Berufs- und Arbeitswelt und des Haushaltes, damit du später diese Lebensbereiche aktiv gestalten kannst. Du musst auch theoretisch arbeiten. Das bedeutet, es müssen auch schriftliche Leistungen erbracht werden.



Was lerne ich in diesem Fach?

- Grundlagen des Arbeitens in der Schulküche
- Küchenarbeit leicht gemacht
- Ernährungsphysiologische und gesundheitliche Aspekte der Nahrungszubereitung
- Ernährung und Esskultur (Grundrezepte)
- Wirkungsweise von Werkzeugen, Vorrichtungen und Maschinen
- Metall-, Holz- und Kunststoffverarbeitung
- Elektronik und Elektrotechnik
- Onlineökonomie
- Elektromobilität

Wann sollte ich das Fach wählen?

Wenn du...

- Interesse an der praktischen Arbeit in der Küche hast (Zubereitung von Nahrungsmitteln, aber auch spülen, abtrocknen, aufräumen, usw.).
- Interesse an der praktischen Arbeit mit Werkzeug und Materialien wie Holz, Kunststoff, Metall hast.
- teamfähig bist.
- bereit bist, dich an Sicherheitsregeln zu halten.
- immer die Hygiene berücksichtigt.

Wenn dir Technik und Hauswirtschaft bisher Spaß gemacht haben, bist du hier richtig!

Noch Fragen?

Frau Bieneck, Herr Ahlenkamp und Herr Seidel beraten dich gerne!

Naturwissenschaften

Was ist das?

NW ist die Kombination der Fächer Biologie, Chemie und Physik.

So wie du es schon aus der 5. und 6. Klasse kennst – nur in noch besser!



Wann sollte ich NW wählen?

Wenn du...

- neugierig bist.
- gerne experimentierst und mikroskopierst.
- gerne praktisch arbeitest.
- deine eigenen Versuche planen und protokollieren willst.

Wann sollte ich NW nicht wählen?

Wenn du...

- sehr ungeduldig bist.
- nicht gerne dreckig wirst.

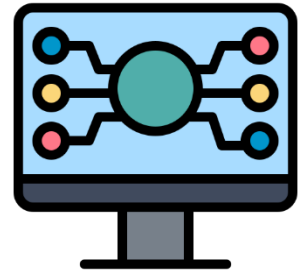
Noch Fragen?

Herr Shafry und Herr Bamberger beraten dich gerne!

Informatik

Was ist das?

Bei der Informatik handelt es sich um die Wissenschaft von der systematischen Darstellung, Speicherung, Verarbeitung und Übertragung von Daten.



Was machen wir? Ein paar Beispiele:

- Wir lernen, wie ein Computer funktioniert.
- Wir programmieren.
- Wir lassen Roboter fahren.
- Wir durchleuchten eure Lieblingsapps und untersuchen, wie man sich sicher im Internet bewegt.
- Wir basteln Apps und Internetseiten.
- Wir arbeiten mit Mikrocontrollern, lesen Sensoren aus und bringen damit Motoren in Bewegung oder Lampen zum Leuchten.

Warum solltest du Informatik wählen?

- Unsere Aufgaben machen Spaß.
- Du wirst fit für die digitale Welt.
- Du trainierst logisches Denken.
- Du kannst kreativ sein.
- Du lernst Probleme zu lösen.

Wer sollte Informatik wählen?

- Du solltest keine Angst vor Technik und Mathematik haben.
- Knifflige Rätsel machen dir Spaß.
- Du hast Lust, eine Lösung zu finden, und kannst dich an einer Aufgabe „festbeißen“.
- Du gibst nicht schnell auf.

Noch Fragen?

Herr Messing und Frau Pläger beraten dich gerne!

WP-Sport(-wissenschaften)

Was erwartest dich hier?

Das Fach ist eine Kombination aus Praxis und Theorie. Hier geht es nicht um das einfache „Sport machen“, sondern um die wissenschaftliche Auseinandersetzung mit den Prozessen, die in deinem Körper ablaufen, wenn du Sport machst. Das heißt, dass auch Aspekte aus der Biologie und anderen Naturwissenschaften Teil des Unterrichts sind.



Was lerne ich in diesem Fach?

- Grundlagen der Sportbiologie
- Ernährung & Leistungsfähigkeit
- Kreislauf, Atmung & Ausdauer
- Bewegungslehre & Training
- Prävention & Erste Hilfe

Wann sollte ich das Fach wählen?

Wenn du:

- sportlich interessiert bist
- bereit bist, auch über deine Grenzen hinaus zu gehen
- Interesse an (Sport-) Biologie und andere Naturwissenschaften hast
- gerne im Team arbeitest
- auch an medizinischen Aspekten interessiert bist

Wann sollte ich das Fach nicht wählen?

Wenn du:

- dich nicht gerne bewegst
- ungern mit anderen zusammenarbeitest
- kein Interesse an naturwissenschaftlichen Zusammenhängen hast
- dich nicht gerne lange und intensiv mit einer Aufgabe befasst
- Probleme hast, theoretische Abläufe in Worte zu fassen

Noch Fragen?

Herr Lotz und Frau Eulner beraten dich gerne!

Immer noch Fragen?

Bestimmt sind nun nicht alle deine/Ihre Fragen beantwortet. Vielleicht können wir aber schon hier mit einigen Hinweisen weiterhelfen.

Muss jetzt zwingend die zweite Fremdsprache gewählt werden, wenn das Abitur angestrebt wird?

Auch bei der Wahl der zweiten Fremdsprache sollten Neigung und Leistungsfähigkeit entscheiden. Wer sich bereits in der Klasse 7 für Spanisch entscheidet und bis zur 10. Klasse erfolgreich mitarbeitet, hat damit die zweite Fremdsprache abgeschlossen und muss diese in der Oberstufe nicht weiter wählen. Voraussetzung für das Abitur ist zwar das Erlernen einer zweiten Fremdsprache, die Gesamtschule bietet aber auch in höheren Jahrgängen noch einmal die Möglichkeit, diese zu wählen. Daher besteht zum jetzigen Zeitpunkt nicht unbedingt die Notwendigkeit, eine weitere Fremdsprache zu wählen.

Ist ein Wechsel aus einem WP - Fach in ein anderes möglich?

Das WP-Fach wird für vier Jahre gewählt, ein Wechsel ist grundsätzlich nicht mehr möglich, die Wahl ist bindend.

Welche Bedeutung hat der WP - Bereich für die Schul- und Berufslaufbahn?

Durch den WP-Bereich ist eine ganz individuelle Schwerpunktbildung möglich:

- berufs- bzw. praxisorientiert
- fremdsprachlich
- naturwissenschaftlich
- künstlerisch

Wichtig:

Bei der Wahl, die jetzt zu treffen ist, sollte bedacht werden, dass das WP – Fach ein Fach ist, das am Ende der Sekundarstufe I (Klasse 10) besondere Bedeutung für den Abschluss hat, da es als Hauptfach gewertet wird.